

PRIMER AÑO DEL PROYECTO DE REINTRODUCCIÓN DEL BUITRE NEGRO *Aegypius monachus* EN EL PIRINEO CATALÁN: RESULTADOS INICIALES.

Mario Álvarez¹, Ernesto Álvarez¹, Oriol Armet², Marc Gálvez^{2*}, Xavier Marco², Aleix Millet³, Roger Sanmartí³, Deli Saavedra³

1. GREFA

2. Departament de Medi Ambient i Habitatge-Generalitat de Catalunya

3. Obra Social Caixa Catalunya

*marcgalv@gmail.com



Introducción

El buitre negro *Aegypius monachus*, una de las cuatro especies de buitres ibéricos, ha experimentado un notable aumento poblacional en las últimas décadas, sin embargo su situación en Europa sigue siendo precaria. Por este motivo, en 2005 se iniciaron los estudios previos de viabilidad de su reintroducción en el Pirineo catalán. Dicho proyecto de viabilidad concluyó que todos los aspectos considerados eran favorables para el retorno de esta especie: disponibilidad de alimento, sustrato de nidificación, ausencia de veneno y un marco favorable de desarrollo del proyecto gracias a las campañas de sensibilización de la población local.

Objetivos

- ❖ Recuperar al buitre negro como nidificante en Pirineos, extinguido a finales del s. XIX.
- ❖ Recuperar la antigua área de distribución europea de la especie.
- ❖ Reforzar el intercambio entre las poblaciones ibéricas y europeas (Francia) disminuyendo así el riesgo de erosión genética de las subpoblaciones.

Metodología

- ❖ Las zonas de reintroducción fueron la Reserva Nacional de Caza de Boumort y Muntanya d'Alinyà (Prepirineo leridano).
- ❖ Técnicas de reintroducción:
 - liberación de ejemplares procedentes de centros de recuperación (Extremadura y Madrid), mantenidos previamente en una jaula de aclimatación durante varios meses (4 ej. liberados en octubre de 2007 y 9 en abril de 2008).
 - hacking de pollos nacidos en cautividad (1 ejemplar en 2007).
- ❖ Los buitres fueron anillados (anilla metálica y de PVC amarillo para lecturas a distancia), se decoloraron las plumas de vuelo, además de ser equipados con emisores terrestres (11 ej.) y emisores vía satélite (2 ej.).
- ❖ Se realizaron actuaciones complementarias: creación y mantenimiento de nuevos Puntos de Alimentación Suplementaria (P.A.S.), instalación de nidos artificiales y señuelos, así como educación ambiental con el apoyo de los ayuntamientos (obras de teatro, exposiciones itinerantes, charlas y visitas de escolares).

Resultados preliminares y conclusiones

- ❖ De los 14 ejemplares liberados hasta el momento, seis (43%) se consideran fijados al área de reintroducción, cinco (36%) la utilizan de modo ocasional y tres (21%) causaron baja poco después de ser liberados.
- ❖ Los buitres han demostrado una buena adaptación al medio y compiten exitosamente por los recursos alimenticios con el buitre leonado *Gyps fulvus*.
- ❖ Los dos ejemplares marcados con GPS han permitido confirmar el uso prioritario de la zona de Boumort-Alinyà a pesar de la prospección exhaustiva de los Pirineos españoles y franceses.
- ❖ Puede concluirse que después del primer año de proyecto, los resultados han sido positivos y alientan a seguir la línea de trabajo establecida gracias a la estrecha colaboración creada entre los equipos de trabajo.

Agradecimientos

A la Junta de Extremadura (Dirección General de Medio Natural-Centro de Recuperación de Los Hornos), a la Comunidad de Madrid (Dirección General de Medio Natural-C.R. de Buitrago) y a la Black Vulture Conservation Foundation (BVCF), por la cesión de buitres negros. A Víctor García Matarranz (Ministerio de Medio Ambiente) por colaborar en la fijación de los emisores. Así como a todos los trabajadores de Boumort, en especial Modesto Llusà. A Manu y Sergi por su generosa colaboración gráfica. A los voluntarios y pueblo de Alinyà por su inestimable colaboración y a Josep Tarrés por suministrar la comida de los buitres.

Para más información sobre el proyecto: <http://voltornegrepirineu.blogspot.com>

Fotografías: Bruno Berthemy, Jordi Clariana, Marc Gálvez, Roger Sanmartí



Fig. 1. Ubicación de la zona de reintroducción del buitre negro en el Pirineo catalán.

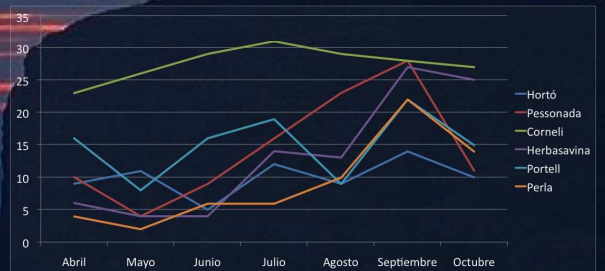


Fig. 2. Localizaciones mensuales mínimas en el área de reintroducción de los seis buitres negros fijados a la zona.



Fig. 3. Movimientos acumulados de los dos buitres negros marcados con emisor satélite (Herbasavina y Carreu). De abril a octubre de 2008.

