

See discussions, stats, and author profiles for this publication at: <https://www.researchgate.net/publication/329126133>

Construcción sencilla de un nuevo tipo de caja nido: económica, duradera, bien aislada y ligera.

Poster · November 2018

DOI: 10.13140/RG.2.2.22088.57608

CITATIONS

0

READS

3,405

6 authors, including:



Diego Jordano Barbudo
University of Córdoba

132 PUBLICATIONS 755 CITATIONS

SEE PROFILE



José Ignacio Morales Mata
Pablo de Olavide University

17 PUBLICATIONS 9 CITATIONS

SEE PROFILE



Ginés Rodríguez
University of Córdoba

26 PUBLICATIONS 13 CITATIONS

SEE PROFILE



Rafael Obregón Romero
University of Córdoba

126 PUBLICATIONS 361 CITATIONS

SEE PROFILE

CONSTRUCCIÓN SENCILLA de un NUEVO TIPO de CAJA NIDO: ECONÓMICA, DURADERA, BIEN AISLADA y LIGERA

Diego Jordano¹, Ignacio Morales¹, Ginés Rodríguez¹, Rafael Obregón¹, José M^a Ayala² y Luis Jiménez²

¹ Área de Ecología, Universidad de Córdoba. ² GREFA



INTRODUCCIÓN

Las cajas nido tradicionales son eficaces, pero tienen inconvenientes. Las de madera su coste, dificultad de construcción y duración limitada. Las de mortero aligerado, su elevado coste y peso.

Presentamos un nuevo tipo de caja nido fácil de construir, muy económica, duradera, ligera y aislante.

MATERIALES

1. Plancha de Poliestireno extruido XPS CHOVAFOAM T-III E, dimensiones 125 x 60 x 3 cm, peso 650 g, precio actual 2,49 € (Leroy Merlin)
2. Tornillos cabeza cónica hendidura en cruz de 70 x 5 mm, precio actual de 100 unidades 2,78 € IVA inc. (Toinco)
3. Mortero Morcendry blanco, saco de 5 kg 9,50 €; saco de 25 kg 20 € (IVA inc.)

HERRAMIENTAS

Punzón, bolígrafo y regla, sierra eléctrica de calar o cuchillo borde de sierra, atornillador eléctrico, capazo, paleta, espátula, rodillo, guantes de trabajo

COSTE por CAJA NIDO = 5,85 €

Desglose: 2,49 € plancha Chovafoam + 0,56 € (20 tornillos) + 2,8 € (3,5 kg mortero)

TIEMPO de CONSTRUCCIÓN: 45 minutos

Dimensiones de la caja nido: exterior 46x26x26 cm, interior 39x20x20 cm

PROCESO de CONSTRUCCIÓN

1) DIBUJAR LAS PIEZAS



2) CORTAR LAS PIEZAS



3) MONTAR LA CAJA NIDO



4) ORIFICIO DE ENTRADA



CAJA NIDO MONTADA



5) RAYAR SUPERFICIES



6) AMASAR MORTERO



7) APLICAR MORTERO



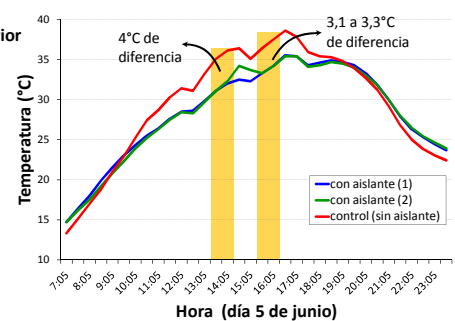
8) ORIFICIOS de VENTILACIÓN



10) CAJA NIDO ACABADA



Temperatura interior de dos cajas nido de madera aisladas con Chovafoam y una control sin aislamiento



PUEDES VER UN VÍDEO DEL PROCESO COMPLETO DE CONSTRUCCIÓN EN



escanea este código QR

